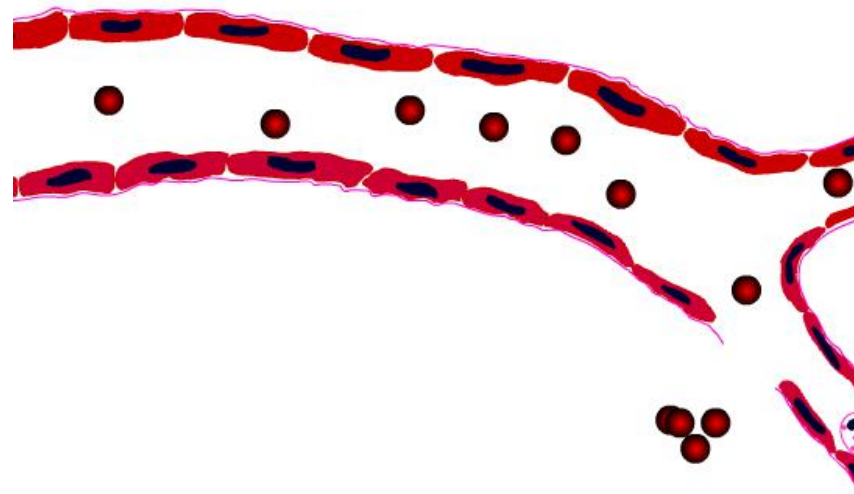


课堂教学设计

《动物病理》

任务二 血液循环障碍

第二节 出血和贫血



《动物病理》课堂教学设计

授课信息					
课 程	动物病理	总学时	54 学时	实训教学学时	26 学时
所选教材	中国农业出版社 王子轼、周铁忠主编 《动物病理》				
所选章节	项目二 常见病变的识别与分析 任务一 血液循环障碍的识别与分析 第二节 出血和贫血				
连续教学时长	2 学时	所选课堂教学	2 学时	所选实训教学学时	0 学时

第二节 出血和贫血

(2 学时、共 80 分钟)

教学目标	知识目标	掌握出血和贫血的概念、眼观变化和镜检病理变化； 熟悉出血和贫血的类型、病因及发生机理； 掌握出血和贫血对机体的影响和结局。		
	能力目标	培养识别并描述出血和贫血的眼观变化的能力； 通过思维导图提高理论知识的归纳总结能力。		
	情感目标	培养学生从系统全面的思维角度去分析问题； 提高学生的职业技能和职业素养。		
教学重点	出血和贫血的概念；出血的病理变化； 不同贫血的特点。		教学难点	出血和贫血的病因和发生机理。
学情分析	学生特性：学生思维活跃，但是理论知识的理解能力较弱，对视觉性的动态教学资源较为敏感，容易抓取信息。 学生知识储备：在前导课程（动物生理学和动物解剖组织），学生已对动物的器官组织结构、血液循环、血液特性等知识有一定基础，有利于本节课的学习。			
教学方法	任务驱动教学法、信息化教学法、讲授法、思维导图法。		教学用具	教学 PPT、教学视频。
学习资源	王子轼、周铁忠主编 《动物病理》书本内容 P24-25，31-34； 超星学习通 APP。			

广东省第五届高校青年教师教学大赛

中国大学 MOOC (4 分钟)

渗出性出血动态示意图

教学过程

教学环节	教学内容	教师活动	学生活动	活动目的
课前引导	对出血和贫血的概念、原因和发病机理有大概的认识。	<p>资源发布：将中国大学慕课学习资源链接上传超星学习通，要求学生课前 2 天完成任务点学习。</p> <p>学情统计：根据学习通的数据统计功能了解学生任务点的完成效果，有问题及时修订。</p>	<p>课前预习：学生预习教师设置在学通 APP 上的任务点。</p>	<p>通过任务驱动使学生了解本节课的教学安排及基本知识点。</p>

<p>课堂教学 (80 分钟)</p>	<p>导入:</p>  <p>大脑积血</p> <p>知识点一 出血</p> <p>1. 出血知识点的思维导图</p> 	<p>课程导入：（10 分钟）</p> <p>教师通过器官病理图片展示出 血现象，引发学生对本课程选 段内容的注意。</p>	<p>进入课程:</p> <p>学生首先跟 着教师的脚 步回顾课前 自学内容， 回答老师问 题。</p>	<p>通过导入唤 起学生对课 前任务的回 顾，并进入学 习状态。</p>
	<p>讲解重难点：（30 分钟）</p> <p>出血:</p> <p>教师通过 PPT 讲解漏出性出血 和渗出血的区别和病因， 并用动态示意图展示病变的过 程，使学生直观理解发病机理； 通过病理组织切片展示不同组 织发春出血的病理变化； 最后分析出血对机体的影响， 引出贫血内容。</p>	<p>掌握新知识 1:</p> <p>学生通过 PPT 中的图 片和动态示 意图，掌握 两种出血的 病因、病理 和病变。</p>	<p>通过讲授和 师生讨论，使 学生充分掌 握重难点知 识，通过动态 示意图加深 学生对病变 过程的理解。</p>	

知识点二 贫血

1. **概念：**循环血液总量减少或单位容积外周血液中血红蛋白量、红细胞数低于同龄、同性别健康动物的正常值，称为贫血。

2. 贫血的分类

不同类型贫血的特点

贫血类型	失血性贫血		溶血性贫血	营养不良性贫血	再生障碍性贫血
	急性失血	慢性失血			
病因	外伤, 内脏破裂等	寄生虫病、出血性肠胃炎等	感染, 中毒, 免疫性溶血等	铁、铜、维生素、蛋白质等缺乏	中毒、病毒性传染病、放射性物质等
血红蛋白量	降低	降低	降低	铁、铜缺乏时降低; 维生素 B12 缺乏时升高。	降低
血细胞象	后期网状红细胞, 有核红细胞增多, 见多染性红细胞	红细胞淡染, 大小不均, 严重者可见异形红细胞	网织, 有核红细胞增多, 出现多染性红细胞	红细胞染色变淡, 体积变小, 或出现异形红细胞	红细胞大小不均, 出现异形红细胞, 白细胞和血小板数量减少
病理变化	贫血性心衰, 休克, 严重者死亡	可见肝、脾、髓外造血灶, 肝脏脂肪变, 脾肉变, 管状骨内红髓区扩大	贫血、黄疸、脾肿大, 血红蛋白尿	出现严重消瘦、水肿等恶病质	可视黏膜出血或有感染, 反复发热, 抗贫血药物治疗无效, 管状骨红髓区缩小
临床表现	疲倦无力, 生长发育变缓, 群体整齐度降低, 消瘦, 毛发杂乱无光泽, 抵抗力下降。				

小组任务探究：（40 分钟）

贫血：教师宣布小组自主探究任务，即以小组为单位自主学习和归纳 4 种贫血（失血性贫血、溶血性贫血、再生障碍性贫血和营养不良性贫血）的病因、病理变化和对机体的影响，并将小组讨论结果出来；教师随机选取小组将讨论结果进行展示，点评。

掌握新知识 2：学生以小组为单位进行讨论和总结并根据教师的要求进行展示。

通过小组任务驱动使学生自主探究该部分的重点知识。

广东省第五届高校青年教师教学大赛

课后任务	<p>根据上述的不同类型贫血的特点完成下述分析题；</p> <p>问题：某羊场有部分羊只，长期腹泻带血，精神差，懒动。生长发育迟缓，被毛粗乱，消瘦，可视粘膜苍白，采血正常，不发热。时分析其发生的病变和可能的病因。</p> <p>分析：部分羊只出现“长期腹泻带血”，那个营养物质大量流失会导致营养不良；“长发育迟缓，被毛粗乱，消瘦，可视粘膜苍白”这些症状就是营养不良的特征。结合病症，多为由肠道疾病引起的消化吸收障碍且营养物质丢失引起的慢性失血性贫血，这种慢性出血性肠炎多由寄生虫感染所致。</p>	引导学生根据本节课知识点进行疾病分析和诊断。	根据要求完成病例分析。	学会运用学习的新知分析问题解决问题的能力。
教学反思				
<ul style="list-style-type: none"> ● 本选段课程内容主要通过任务驱动教学法、信息化教学法和讲授法为主，在互动讨论的课堂氛围中，引导学生自觉学习； ● 本节课采用动态示意图加强学生对概念知识的理解； ● 本节课课后要求学生采用思维导图的方式进行归纳总结，同时提高计算机技能。 				